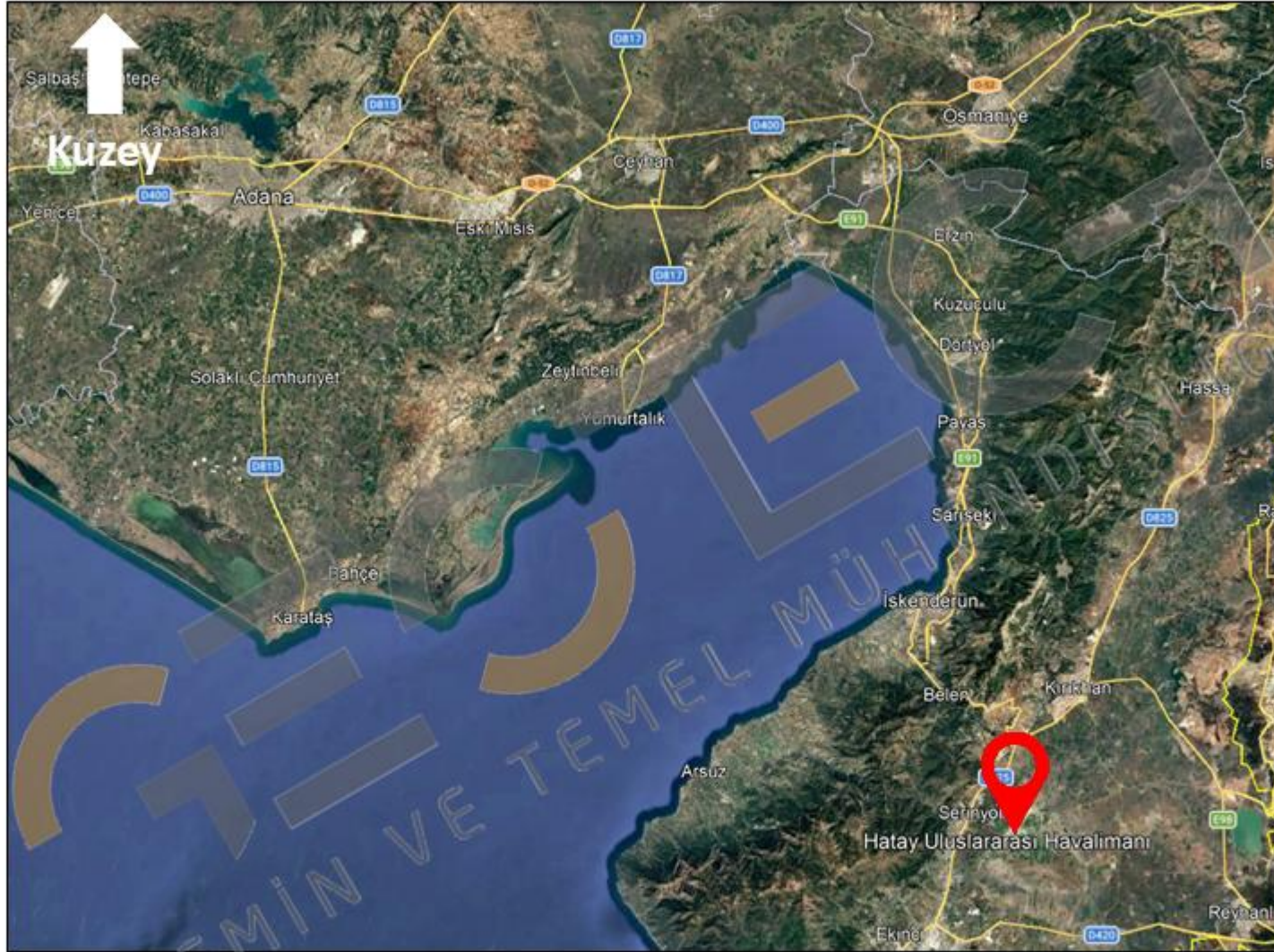




**ANTAKYA - HAVALİMANI YOLU
KARASU ÇAYI KÖPRÜSÜ
GEOFOAM BLOK KENARAYAK
DOLGULARI
(ANTAKYA/HATAY)**



Proje sahasının konumu



Proje sahasının konumu



Sınır koşulları:

- Köprü'nün her iki kenarayak arkasında, 4,50–5,50 m arasında değişen yüksekliklerde dolgu yapılması gereksinimi
- Konvansiyonel sıkıştırılmış toprak dolgu kullanımından kaynaklanan tasarım yüklerinin, kenarayakların oturduğu kazıklı temel sisteminin taşıma kapasitesini aşacak olması



Sınır koşulları:

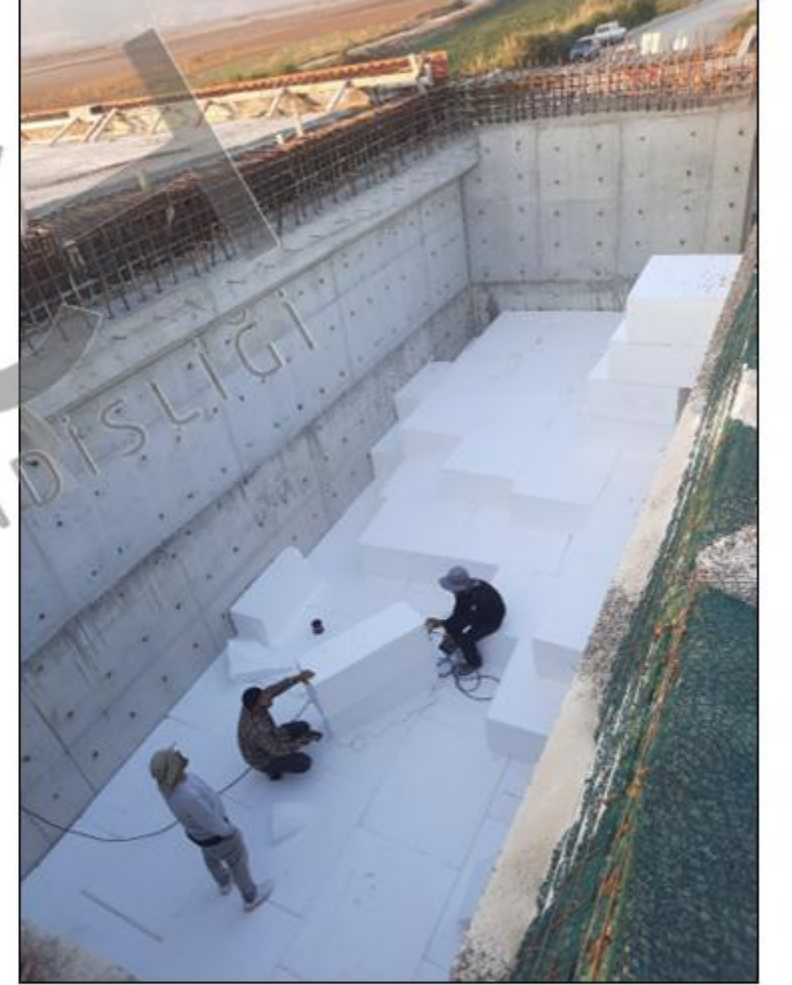
- Köprü'nün her iki kenar ayak arkasında, 4,50–5,50 m arasında değişen yüksekliklerde dolgu yapılması gereksinimi
- Konvansiyonel sıkıştırılmış toprak dolgu kullanımından kaynaklanan tasarım yüklerinin, kenar ayakların oturduğu kazıklı temel sisteminin taşıma kapasitesini aşacak olması
- **ÇÖZÜM: Kenar ayak arkası dolgularının geofoam blok hafif dolgu teknolojisi kullanılarak inşa edilmesi**



Kum ile temel tesviyesi
yapılması



Geofoam blokların yerleşimi



Portatif sıcak tel aparatı ile
yerinde özel kesim yapılması



Geofoam blokların yerleşimi



Levha boyutunda geof foam ürünleri ile bitiş kotlarına ulaşılması



Betonarme yük yayma platformu imalatı



"Geoteknik Çözüm Ortađınız"

Adres: Cumhuriyet Mah. Şişecam Yolu Sk. Teknopark İdari ve Arge
Binası No: 42/1 41400 Gebze / Kocaeli – TÜRKİYE

Telefon: 0549 649 09 05

e-posta: info@geotechzemin.com